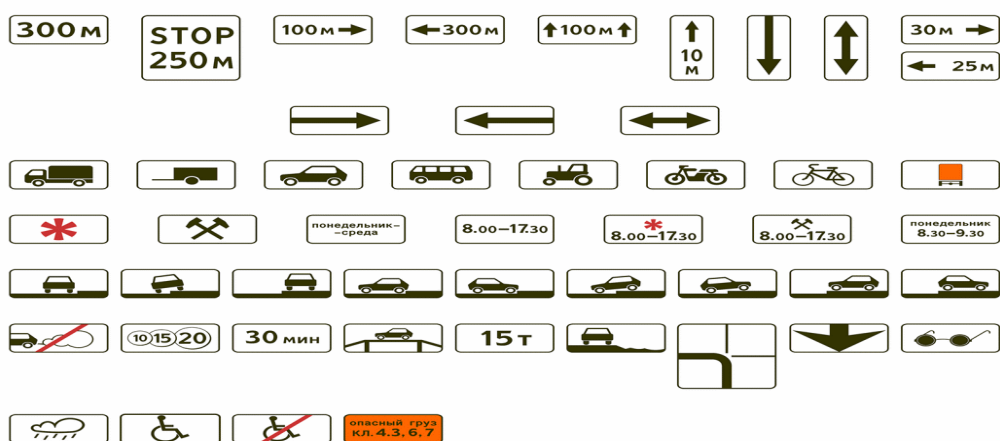


1206000 мамандығы бойынша мемлекеттік емтихан сұрақтары

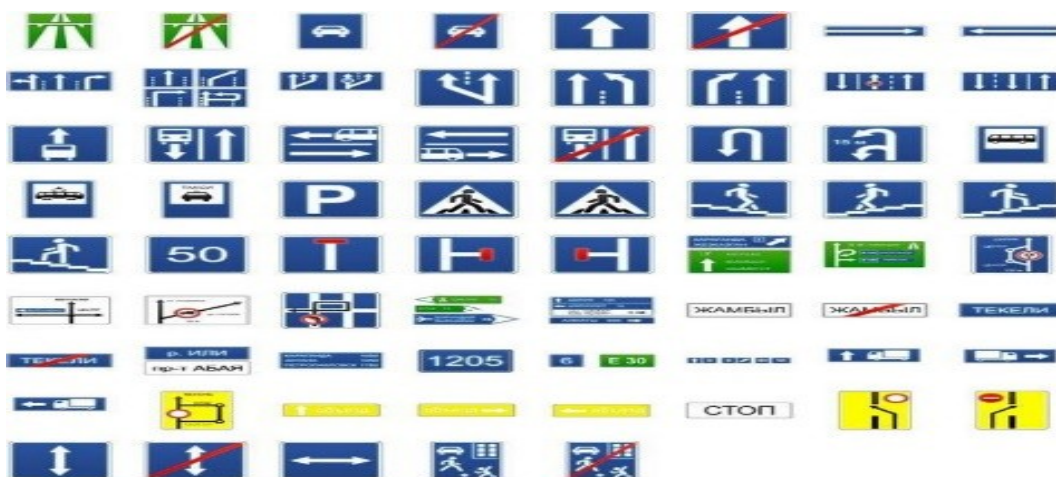
1. Жол патрульдік полициясы басқармаларының лауазымды тұлғаларының міндеті?
2. Қақтығысу нүктелерін мен ЖКО талдау және есептеу әдістері қандай ?
3. Жүргіншілер өткелі біреу болған 1-автобус және 2-трамвай аялдамаларын орналастыру тәсілдерін сызып көрсетіңіз!
4. Жол қозғалысын қадағалаудың нысандары мен әдістерін атап өтіңіз?!
5. Қазақстан Республикасы бойынша жүргізушілер кінәсінен болған орта есеппен алынған ЖКО саны қанша ?
6. Реттелетін және реттелмейтін қиылысулар аймағында аялдау пункттерін орналастыру тәсілдерін сызып көрсетіңіз!
7. Жол-патрульдік қызметтің саптық бөлінісінің кезекші бөлімінде қандай құжаттар болуы тиіс?
8. Қосымша ақпараттық белгілер (тақташалар) қандай жағдайда қолданылады ?



9. Айналма қозғалыстың принципіалдық тәсілін сызып көрсетіңіз! Жол белгілерін орнатыңыз!
10. Жол-патрульдік полициясы көлік құралын іздестіру тәртібін қалай жүзеге асырады?
11. Қазақстан Республикасында жеті түрлі жол белгілері қолданылады, қандай ерекшеліктеріне байланысты жіктеледі ?



12. Екі жақты қозғалыстан бір жақты қозғалысқа өту кезіндегі жолақтарды арнайыландыру мүмкіндігін сызып, талдап беріңіз!
13. Жол патрульдік полициясы қызметкерлерінің жол-көлік оқиғасы кезіндегі іс-әрекеттері?
14. Жол қозғалысын ұйымдастырудың техникалық құралдарына не жатады атап өтіңіз ?
15. Т-тәріздес көше қиылысындағы қақтығыс нүктелері мен ЖКО талдап, есептеп беріңіз!
16. Көше қиылыстарында бағдаршамды қалай дұрыс орнатуға болады?
17. Ақпараттық-көрсеткіш жол белгілерінің қолданылуына жеке жалпы сипаттама беріңіз ?

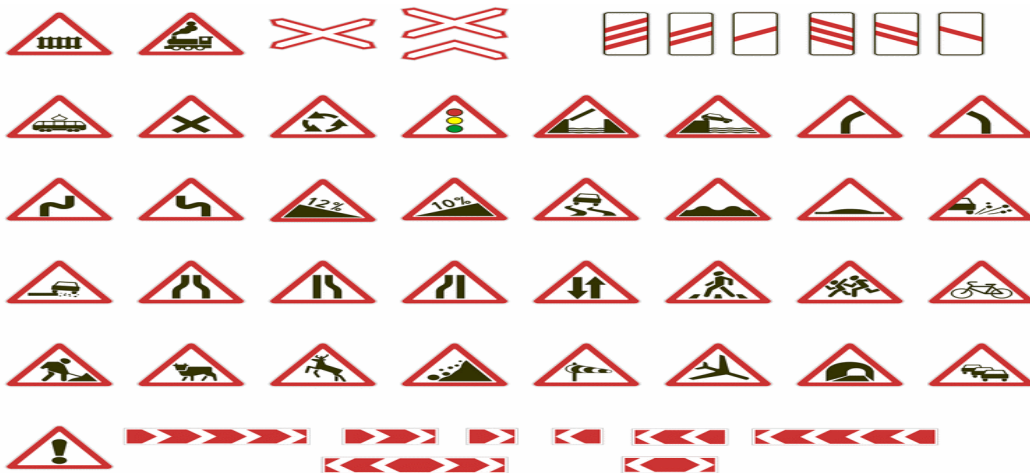


18. Тең мағыналы көше қиылысындағы қақтығыс нүктелері мен ЖКО талдап, есептеп беріңіз!
19. Пайдалануға және көлік құралдарының техникалық жағдайына жауапты лауазымды адамдардың міндеттерін атап өтіңіз ?
20. Көлік ағындары және оның негізгі сипаттаушы көрсеткіштері туралы жалпы сипаттама.
21. Айналма қозғалыстың қақтығыс нүктелері мен ЖКО талдап, есептеп беріңіз!
22. Жол-патруль қызметін атқару тәртібі?
23. Жол-көлік оқиғаларының тура шығындарына не жатады жеке атап өтіңіз ?
24. Жол жөндеу кезінде жолақ уақытша жабылғанда қойылатын белгілер мен таңбаларды орнатыңыз!
25. Жол-патрульдік полиция қызметкері бақылау-өткізу пункттерінде қызмет өткеру тәртібі?
26. Қызыл көліктің жүргізушісі қиылыстан өткен кезде қарсы келе жатқан көлікке жол берме және қиылыста қандай жол белгілер тұр. Олар не роль атқарады ?



27. Бағдаршам объектісін орнату кезіндегі құрылыс монтаж жұмыстарын жүргізу тәртібі, сырттан жарықтандыру тіреуінде бағдаршамды орнату сұлбасын сызыңыз!

28. Ескерту жол белгілерінің қолданылуын жеке дара түсіндіріп өтіңіз ?



29. Жаяу жүргіншілер ағынының қарқындылығы, тығыздығы және жылдамдылығы байланыстылығы және өткелдері қанша түрге бөлінеді ?

30. Теміржол өтпелерінде қозғалысты басқару. Күзетілетін теміржол өтпесінің құрылғыларын сызба ретінде көрсетіп, түсіндірме жұмыстарын жүргізіңіз!

31. Жол қозғалысын ұйымдастыруды жетілдіру, жақсарту шаралары?

32. Осы айырым белгілері қандай жағдайда қолданылады жалпы сипаттама ?



33. Автомобиль жолдарында тыйым салу белгілерін орнату әдістерін сұлба ретінде сызып көрсетіңіз!

34. Жол қозғалысы қауіпсіздігін қамтамасыз ету саласында арнайы бақылау жүргізу тәртібі?

35. Жүргіншілер өткелі біреу болған 1-автобус және 2-трамвай аялдамаларын орналастыру тәсілдерін сызып көрсетіңіз!

36. Жол белгілерін біріктіріп орнату бойынша 10 түрлі мысал келтіріп, орнату белгілерін және орнату орындарын атаңыз!

37. Фазалық реттеудің негізгі принциптерінің дұрыс тұжырымдамасын табыңыз ?

38. Қызыл көліктің жүргізушісі қиылыстан өткен кезде қай көлікке жол береді және жолда қандай жол белгілері мен таңбалар сызылып қойылған?



39. Жол бақылаушыларының атқаратын қызметі және түрлеріне сипаттама беріп, бақылаушылардың құрылымдық сұлбасын сызыңыз!

40. Тыйым салу жол белгілерінің қолданылуын жеке дара түсіндіріп өтіңіз ?



41. Автомобиль-жүргізуші-жол-орта жүйесінің құрылымына жалпы түсінік қандай ?

42. Көлік детекторларының жалпы құрылымдық сұлбасын сызып көрсетіп, түсіндірме жұмыстарын жүргізіңіз!

43. Қозғалыс сапасын жетілдіруші негізгі нақты шаралар ретінде нені айтуға болады ?

44. Жол-патрульдік полиция қызметкерінің арнайы техникалық құралдарды пайдалану тәртібі ?

45. Тең мағыналы көше қиылысындағы бағдаршамды орнату әдістерін атап, сұлбасын сызып көрсетіңіз!

46. Көлік ағынының құрамын түзеу қозғалыс жылдамдығын және көше мен жолдардың өткізгіштік қасиетін арттыруға не ықпал етеді атап өтіңіз?

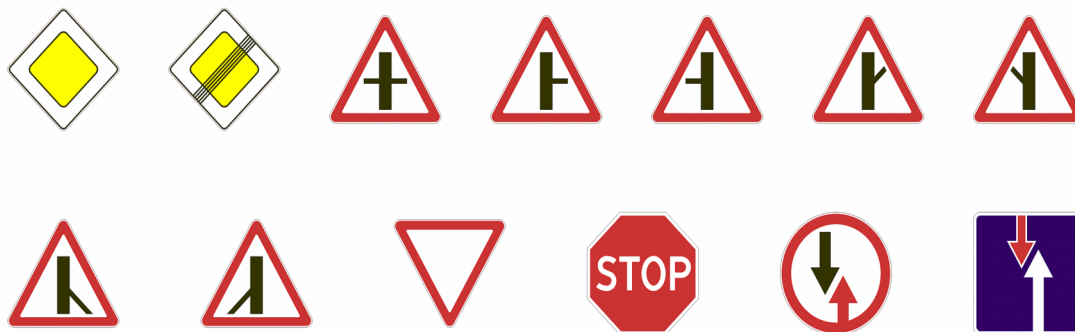
47. ЖКО жөніндегі статистикалық мәліметтерді қандай тәсілдермен анықталады ?

48. Қозғалыс қарқындылығын хронометраждық бақылаудың қолда бар хаттамалары негізінде көлік құралдары қозғалысының келтірілген қарқындылығын анықтаңыз!

Көлік және жаяу жүргіншілер ағындарының қозғалыс бағыттары төмендегі суретте көрсетілген.

Бағыт	Жеңіл авт. авт/сағ	Автобустар авт/час	Жүк көліктері авт/сағ	мопедтер және т. б. Көлік құралының түрлері авт/сағ	Жиынтық қарқындылығы, бірлік/сағ
№1	136	10	6	2	154
№2	124	8	3	2	139
№3	98	5	6	2	111

49. Басымдылық жол белгілерінің қолданылуын жеке дара түсіндіріп өтіңіз ?



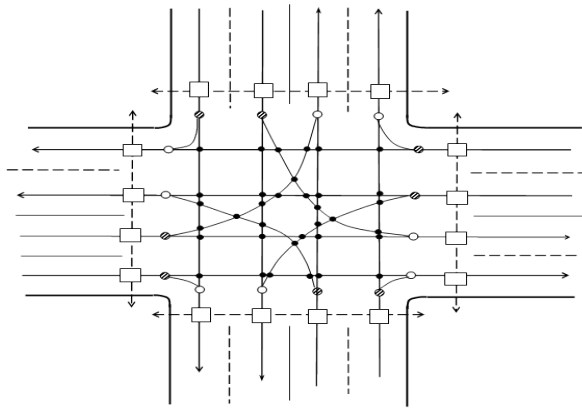
50. Көше қиылысында бағдаршамдық реттеуді енгізу көлік қозғалысы және жаяу жүргіншілер үшін қанша ?

51. Айналыс көше қиылысындағы жол таңбаларын орналастыру сұлбасын сызып көрсетіңіз!

52. Жол қозғалысын ұйымдастырудың тиімділігін бағалау тәсілдері қандай ?

53. Жол-патрульдік полициясының техникалық кедендік бақылау құралдарын қолданудың тәртібі ?

54. Төмендегі көше қиылысының даулы нүктелерін талдау.



мұндағы: → - көлік ағындарының бағыты; - → - жаяу жүргіншілер ағынының бағыты; ● - ауытқу нүктесі; - қиылысу нүктесі; - Көлік және жаяу жүргіншілер; • - көлік құралдарының қиылысуы;

55. Реттелетін және реттелмейтін қиылысулар аймағында аялдау пункттерін орналастыру тәсілдерін сызып көрсетіңіз!

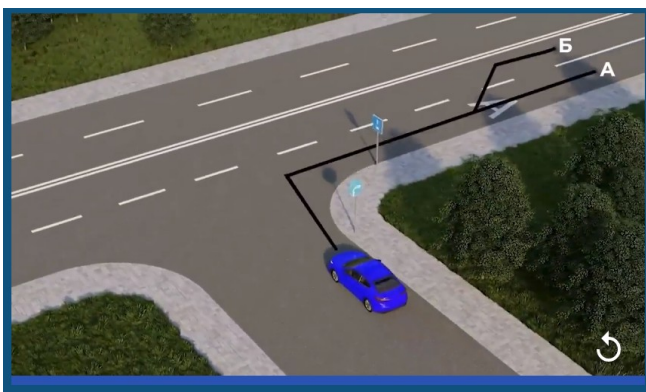
56. Сервис белгілеріне жалпы сипаттама беріңіз ?



57. Тең мағыналы көше қиылысындағы жол таңбаларын орналастыру сұлбасын сызып көрсетіңіз!

58. Жол қозғалысын ұйымдастыру саласында ғылыми зерттеулер және іс-жүзіндегі инженерлік әрекеттер қандай ?

59. Төменде көрсетілген траекториялардың қайсысы бойынша жеңіл автомобильдің қозғалысын жалғастыруға рұқсат етіледі?



60. Т-тәріздес көше қиылысындағы жол таңбаларын орналастыру сұлбасын сызып көрсетіңіз!

61. Қақтығысу нүктелерін мен жол-көлік оқиғаларын талдау және есептеу әдістері қандай ?

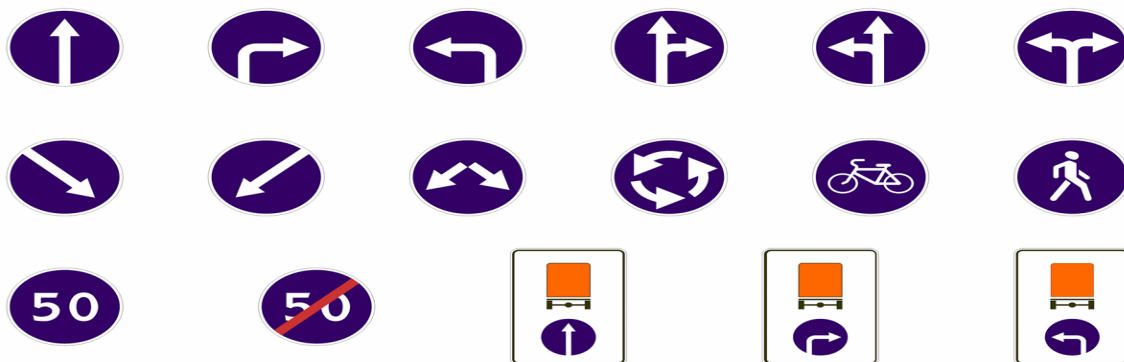
62. Айналма қозғалыстың принципиялдық тәсілін сызып көрсетіңіз! Жол белгілерін орнатыңыз!

63. Қозғалыс қарқындылығын хронометраждық бақылаудың қолда бар хаттамалары негізінде көлік құралдары қозғалысының келтірілген қарқындылығын анықтаңыз!

Көлік және жаяу жүргіншілер ағындарының қозғалыс бағыттары төмендегі суретте көрсетілген.

Бағыт	Жеңіл авт. авт/сағ	Автобустар авт/час	Жүк көліктері авт/сағ	мопедтер және т. б. Көлік құралының түрлері авт/сағ	Жиынтық қарқындылығы, бірлік/сағ
№1	245	9	5	1	260
№2	230	8	4	2	244
№3	198	7	4	2	213

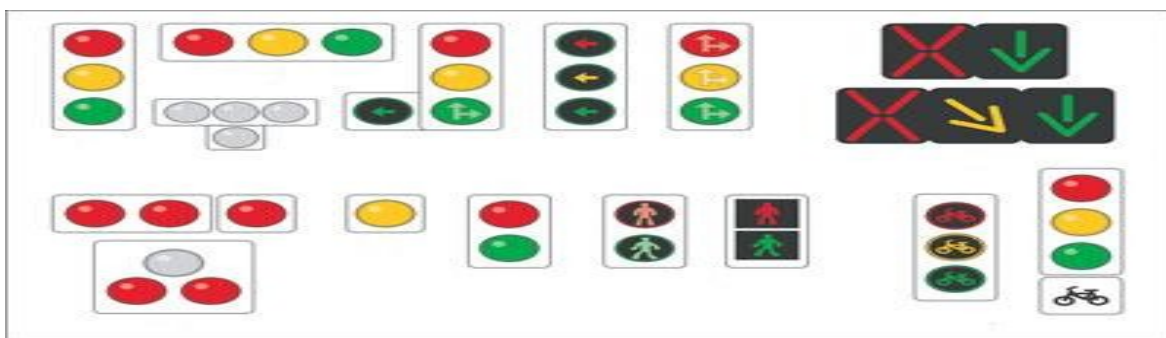
64. Нұсқайтын жол белгілерінің қолданылуын жеке дара түсіндіріп өтіңіз ?



65. Қақтығысу нүктелерін мен ЖКО талдау және есептеу әдістері пайдаланып көрсетіңіз!

66. ЖКО – дан кейін автокөлікке тәуелсіз сараптама қалай жүргізіледі?.

67. Көліктік және жаяу жүргіншілерге арналған бағдаршамдық құрылғыларға жалпы сипаттама беріңіз ?



68. Жол жөндеу кезінде жолақ уақытша жабылғанда қойылатын белгілер мен таңбалар және атқаратын рөлдері?

69. Жол белгілерін біріктіріп орнату бойынша 10 түрлі мысал келтіріп, орнату белгілерін және орнату орындарын атаңыз!

70. Жол-патрульдік полициясы қызметкерлерінің жолға қатысушылармен қарым қатынасы?

71. Қозғалыс қауіпсіздігінің мәселесін шешу үшін тәуелді факторлары

72. Қозғалыс қарқындылығын хронометраждық бақылаудың қолда бар хаттамалары негізінде көлік құралдары қозғалысының келтірілген қарқындылығын анықтаңыз!

Көлік және жаяу жүргіншілер ағындарының қозғалыс бағыттары төмендегі суретте көрсетілген.

Бағыт	Жеңіл авт. авт/сағ	Автобустар авт/час	Жүк көліктері авт/сағ	мопедтер және т. б. Көлік құралының түрлері авт/сағ	Жиынтық қарқындылығы, бірлік/сағ
№1	115	8	8	1	132
№2	110	6	7	1	124
№3	109	7	6	1	123

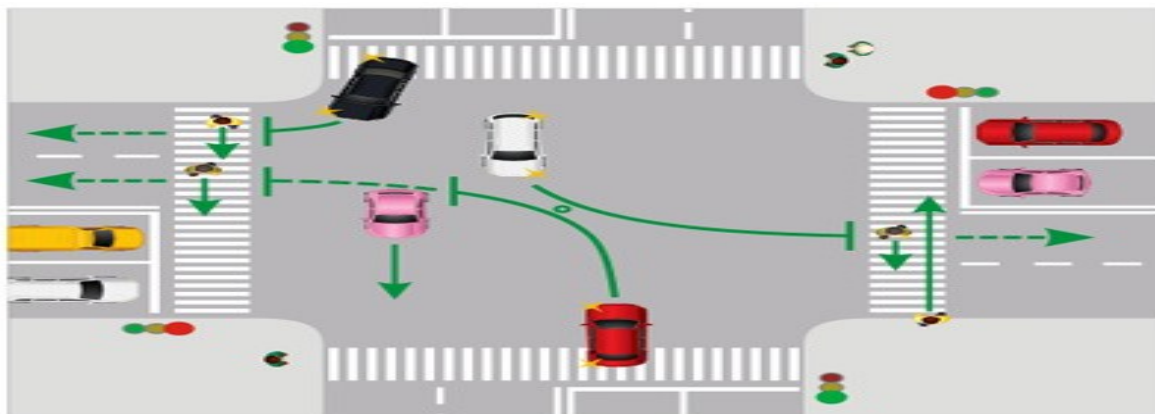
73. Жол қиылысында қанша секциялы және қандай бағдаршам қолданылуда ?



74. Автомобиль тасымалдары үшін қауіпсіздік деңгейінің төмендігін ескертетін үш маңызды сипаттама.

75. Т-тәріздес көше қиылысындағы көлік ағындарының қарқындылығының (150-200 автокөлікке шаққандағы) картограммаларын салыңыз!

76. Көше қиылысындағы қандай бағдаршам түрлері қолданылуда және қиылыс түрін атап өтіңіз ?



77. Қандай құрылғы көлік ағындарының параметрлері туралы ақпаратты автоматты түрде жинауға мүмкіндік береді?

78. Тең мағыналы көше қиылысындағы көлік ағындарының қарқындылығының (300-500 автокөлікке шаққандағы) картограммаларын салыңыз!

79. Жол қозғалысының қауіпсіздігін қамтамасыз ету бағытындағы шаралардың экономикалық тиімділігін бағалау әдістемесі қанша кезеңнен тұрады ?

80. Жүргінші және көлік ағындарының қандай қарқындылығында оларды бір фазаға біріктіруге рұқсат беріледі?

81. Тең мағыналы көше қиылысындағы көлік ағындарының қарқындылығының (50-100 автокөлікке шаққандағы) картограммаларын салыңыз!

82. Сандық талдау, сапалық талдау, танымдық (топографиялық) талдау туралы жалпы сипаттама

83. Қысқа мерзімді жұмыстар жүргізу кезінде 1.23 «Жол жұмыстары» белгісі жұмыс орнына дейін қандай қашықтықта орналасуы мүмкін?

84. Қиылысқа жақындаған жолдардың санын алдын ала анықтау.

Алдын-ала есептеу кезінде тапсырмада қиылысу схемасында көрсетілген әр бағыт үшін кем дегенде бір жолақ бөлінуі керек деген болжам қолданылуы керек. Жолдағы жолақтардың қажетті санын анықтаңыз!

Мұндағы:

Бағыт	авт. авт/сағ
N1	132
P1	900-1000
N2	114
P2	400-500

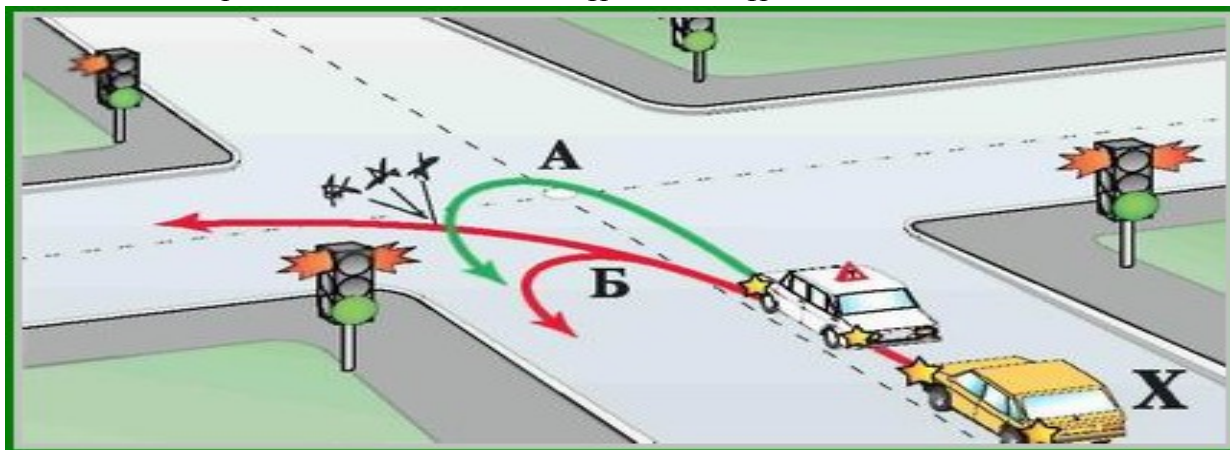
Енді анықталған жолақ саны бойынша көше қиылысының сұлбасын салыңыз!

84. Апаттылық көрсеткіштерін қысқартуға бағытталған типтік шаралар.

85. Қандай биіктік өлшемдегі жүру бөлігінің үстінде орналасқан жол құрылғысының төменгі жағын тік таңбамен белгілейді?

86. Т-тәріздес көше қиылысындағы бағдаршамды орнату әдістерін атап, сұлбасын сызып көрсетіңіз!

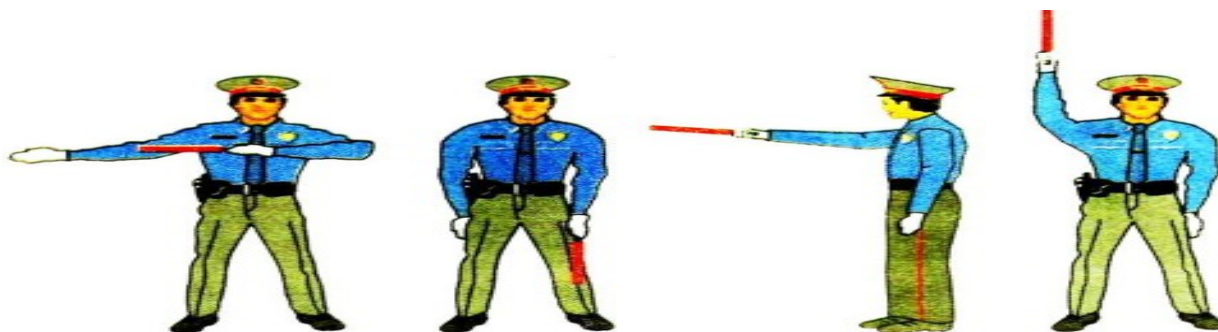
87. Қозғалыс барысында қандай бағытта бұрылғаны дұрыс жеңіл автомобиль көлігіне?



88. Жаяу жүргіншілер өткелінің енін 1 м жердегі жаяу жүргіншілердің есептік қарқындылығын ... ескере отырып анықтайды?

89. Теміржол өтпелерінде қозғалысты басқару. Күзетілмейтін теміржол өтпесінің құрылғыларын сызба ретінде көрсетіп, түсіндірме жұмыстарын жүргізіңіз!

90. Реттеушінің сигналдары нені белгілейді түсіндіріп өтіңіз ?



91. Қиылысулардағы айналма қозғалыстар және принципадық тәсілі

92. Жол белгілерін біріктіріп орнату бойынша 10 түрлі мысал келтіріп, орнату белгілерін және орнату орындарын атаңыз!

